



Población vigilada en la semana: 56.358

Muestras de salud pública procesadas en la semana:

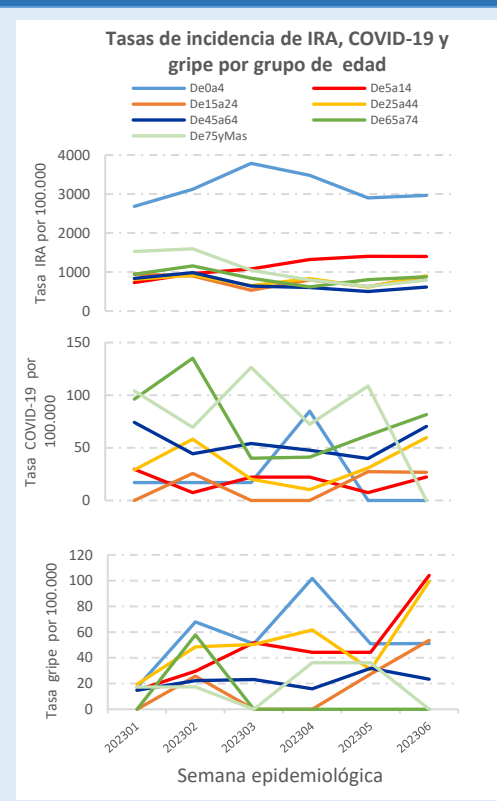
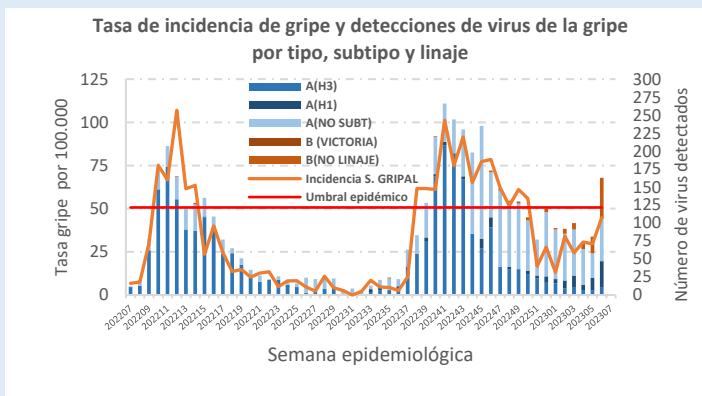
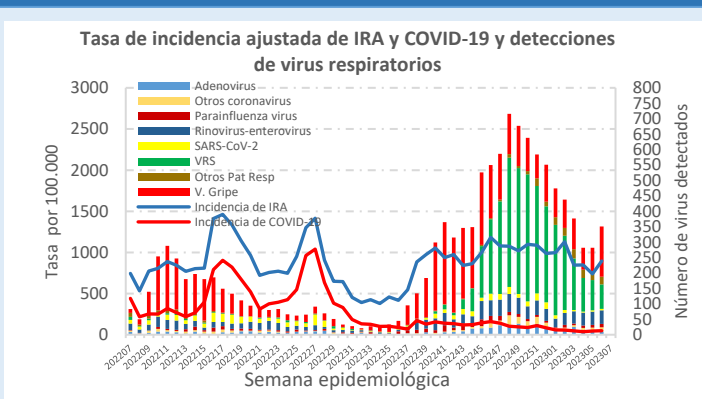
Centinelas: 97

No centinelas: 230

Tasa de incidencia semanal ajustada por 100.000h.	
Todas las IRA	896
Enfermedad Covid 19 o neumonía Covid 19	50
Síndrome gripal	45

Detecciones de virus en muestras centinelas (%)	
SARS-CoV-2	5
Virus de la gripe	30
VRS	2

Series



Comentarios

En la semana 6 se ha observado un aumento de la tasa de incidencia de las IRA. También aumentan los síndromes gripales, principalmente en los grupos de edad de 5 a 44 años, cuya incidencia general se sitúa en valores próximos al umbral epidémico.

El 30% de las muestras centinelas son positivas a gripe, y en las muestras hospitalarias casi se han duplicado las detecciones con respecto a la semana pasada, confirmando el aumento de la circulación de virus gripales del tipo A(H1) y sobre todo del tipo B en la población.

Nota metodológica

La Red Centinela VIGIRA la forman unidades/cupos de médicos de familia, pediatras y enfermeras. Los procesos clínicos de IRA se recogen semanalmente de la Historia Clínica Electrónica y se procesan por semana y código de la CIE-10. La información microbiológica es remitida semanalmente por los laboratorios de microbiología de SACYL y del Centro Nacional de Gripe de Valladolid, integrados en la Red Centinela. Se actualizan los datos retrospectivos semanalmente.

<https://www.saludcastillayleon.es/profesionales/es/centinelas>

Teléfono: (+34) 983413600x806358

Email: redcentinela@jcyll.es - vigira@jcyll.es