

**Vestuario personal oficio**  
Cazadora, pantalón

60 mm

Blanco

---

**Especificaciones**

---

**CHAQUETILLA**

- Manga larga con puño
- Cuello camisero o tipo Mao
- 2 Bolsillos redondeados en la parte superior
- Cinturilla de doble tela de 4 cm. de ancho
- Botonadura o corcheteado en parte delantera, con el macho en el lado derecho

**PANTALÓN**

- Botonadura o corcheteado en bragueta
- Cinturilla de doble tela de 4 cm. de ancho
- Elásticos estrechos laterales ocultos
- Dos bolsillos laterales interiores, con forro del mismo tejido y abertura de 14 cm.+ bolsillo lateral en pierna derecha
- Bajos sueltos y remallados

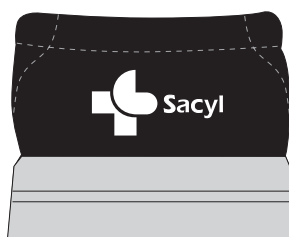
---

**Características técnicas mínimas exigidas**

---

Color	Azul Marino
Dimensiones	M, G, SG, SEG
Composición química	Poliéster/Algodón 35/65
Ligamento	Sarga
Densidad Urdimbre	34 h/cm.
Densidad Trama	21 p/cm.
Resist. Tracción Urdimbre	110 Kg.
Resist. Tracción Trama	55 Kg.
Estabilidad Dimensional	Después de 5 lavados a 80° 3% máximo
Termofijación	180°
Acabado sanforizado o similar	

Vestuario personal oficio  
Zapato negro antideslizante



60 mm

Blanco

---

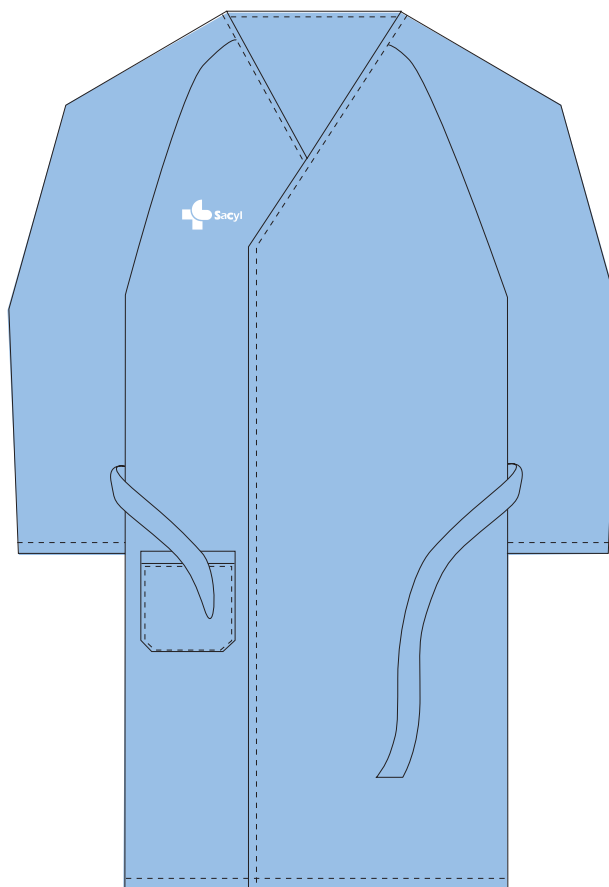
### Características técnicas mínimas exigidas

---

Color  
Piso  
Pala

Negro  
Antideslizante  
Piel de vacuno o similar de alta calidad, forrado.  
Interior transpirable.

Observaciones:  
Logotipo SACYL grabado o tintado

**Vestuario pacientes**  
 Bata unisex


Blanco

---

**Especificaciones**


---

- Abierta adelante, cruzada y anudada con cinturón
- Exenta de cuello. Rematada con un bias
- Sisas muy holgadas. Manga ranglan
- Bolsillo redondeado en la parte inferior derecha

---

**Características técnicas mínimas exigidas**

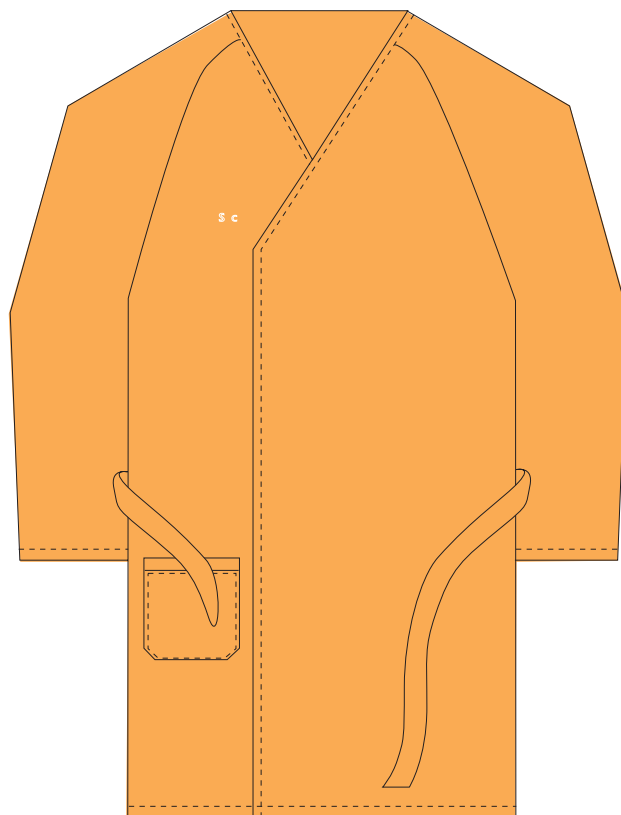

---

Color	Azul celeste
Dimensiones	P, M, G, SG Y SEG
Composición química	Poliéster/Algodón 67/33
Ligamento	Sarga
Densidad Urdimbre	58 h/cm
Densidad Trama	27 p/cm
Gramaje	180 g/m <sup>2</sup>
Resist. Tracción Urdimbre	144 kg.
Resist. Tracción Trama	68 kg.
Estabilidad Dimensional	Después de 5 lavados a 80°, 3% máximo
Termofijación	180°
Tinte	Indanthren

Observaciones: Solidez al cloro y al lavado 5-6

## Vestuario pacientes

Batín niño



60 mm

Blanco

## Especificaciones

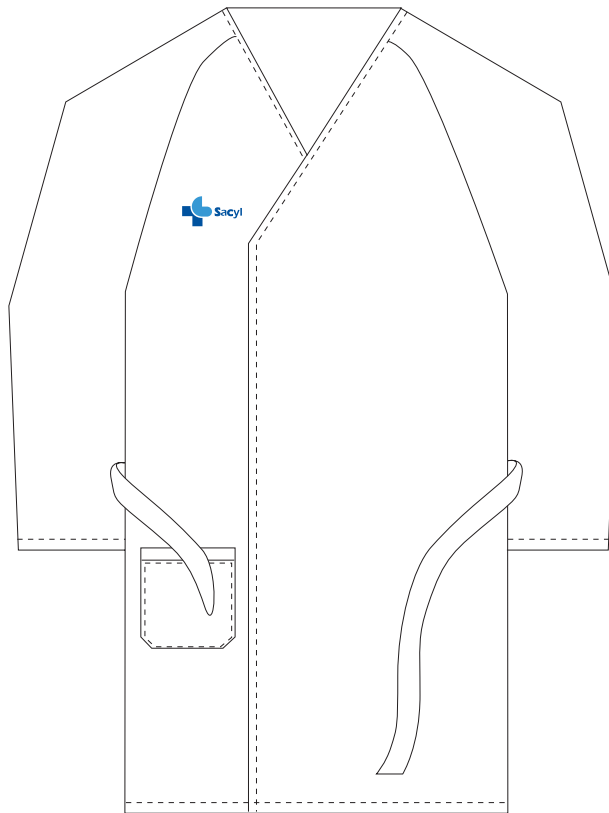
- Abierta adelante, cruzada y anudada con cinturón
- Exenta de cuello. Rematada con un bias
- Sisas muy holgadas. Manga ranglan
- Bolsillo redondeado en la parte inferior derecha
- Largo 3/4

## Características técnicas mínimas exigidas

Color	Pantone 1375
Tallas	8, 10, 12, 14
Composición química	Poliéster/Algodón 67/33
Ligamento	Sarga
Densidad Urdimbre	58 h/cm
Densidad Trama	27 p/cm
Gramaje	180 g/m <sup>2</sup>
Resist. Tracción Urdimbre	144 kg.
Resist. Tracción Trama	68 kg.
Estabilidad Dimensional	Después de 5 lavados a 80°, 3% máximo
Termofijación	180°
Tinte	Indanthren

Observaciones: Solidez al cloro y al lavado 5-6

**Vestuario pacientes**  
Albornoz niño



60 mm

Blanco

Características técnicas mínimas exigidas

Color  
Tallas  
Composición química

Blanco  
2, 4, 6  
Algodón

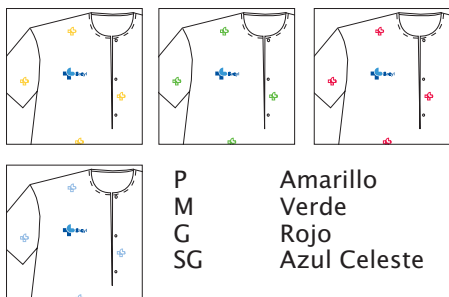
**Vestuario paciente**  
Camisón abierto adelante



Pantone Reflex Blue  
Pantone 292



Motivo de color para las diversas tallas



P	Amarillo
M	Verde
G	Rojo
SG	Azul Celeste

Especificaciones

- Tela blanca con la silueta del logotipo SACYL en diferentes colores, según talla. La silueta del logotipo SACYL medirá 25 x 25 mm. y el nº de siluetas será de 100 a 125 por m<sup>2</sup> de tela
- Cuello caja ribeteado con bias abierto hasta la cintura
- Cerrado con botones o corchetes cada 10 cm
- Manga corta y sisas amplias

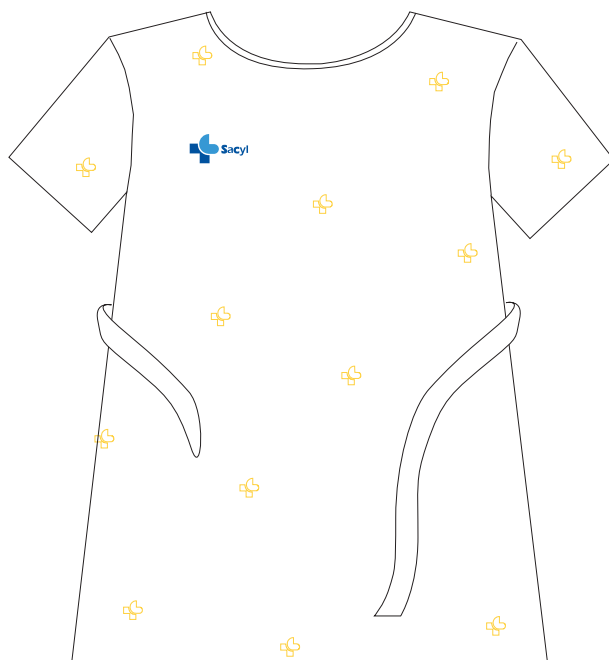
Características técnicas mínimas exigidas

Dimensiones	P, M, G, SG.
Composición química	Poliéster algodón 67/33
Ligamento	Tafetán 1/1
Densidad Urdimbre	46 h/cm.
Densidad Trama	26 p/cm.
Gramaje	120 gr/m <sup>2</sup>
Resist. Tracción Urdimbre	73 Kg.
Resist. Tracción Trama	45 Kg.
Estabilidad dimensional	Encogimiento máximo 5 lavados a 2% a 80°
Termofijación	180°

Observaciones

Solidez al cloro y al lavado 5-6

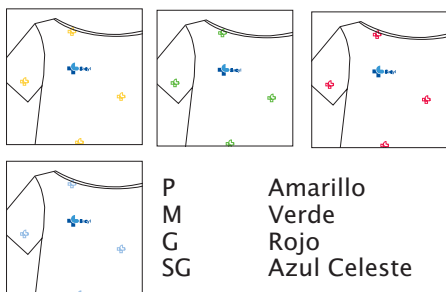
**Vestuario paciente**  
Camisón abierto detrás



Pantone Reflex Blue  
Pantone 292



**Motivo de color para las diversas tallas**



P	Amarillo
M	Verde
G	Rojo
SG	Azul Celeste

**Especificaciones**

- Tela blanca con la silueta del logotipo SACYL en diferentes colores, según talla. La silueta del logotipo SACYL medirá 20 x 20 mm. y el nº de siluetas será de 100 a 125 por m<sup>2</sup> de tela
- Cruzado por detrás y atado por delante, con ojal a 5 cm. a ambos lados para sacar la cinta.
- Escote redondo por detrás y barco por delante, manga francesa
- Cintas de 3 cm. de ancho por un metro de largo cosidas a ambos lados.

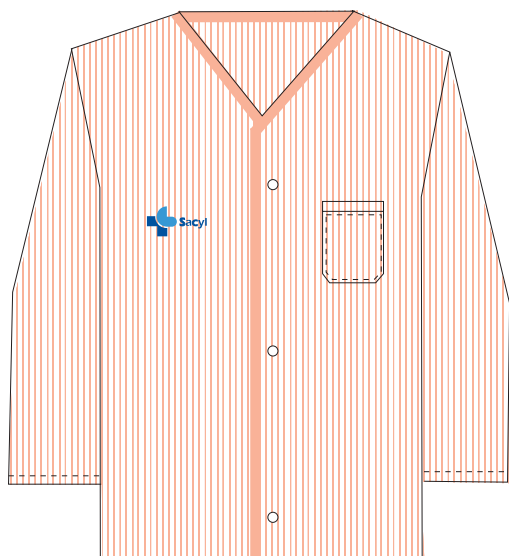
**Características técnicas mínimas exigidas**

Dimensiones	P, M, G, SG.
Composición química	Poliéster algodón 67/33
Ligamento	Tafetán 1/1
Densidad Urdimbre	40 h/cm.
Densidad Trama	26 p/cm.
Gramaje	120 gr/m <sup>2</sup>
Resist. Tracción Urdimbre	73 Kg.
Resist. Tracción Trama	45 Kg.
Estabilidad dimensional	Encogimiento máximo 5 lavados a 2% a 80°
Termofijación	180°

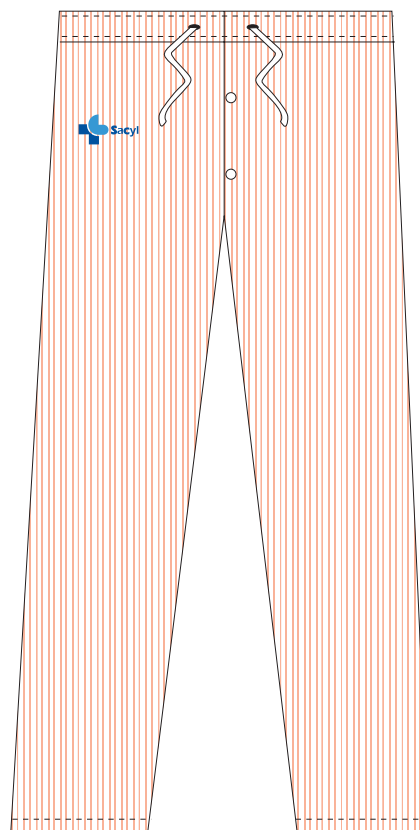
**Observaciones**

Solidez al cloro y al lavado 5-6

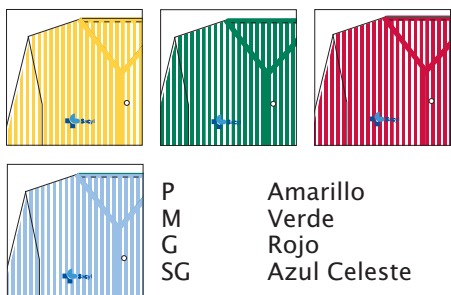
**Vestuario paciente**  
Pijama unisex



Pantone Reflex Blue  
Pantone 292



Listas de color para las diversas tallas



Listas finas de 1 mm. ancho máximo.  
Distancia entre listas 3 mm.

Especificaciones

**CHAQUETA.**

- Abierta delante.
- Sin cuello.
- Remate caja de cuello y delantera con vivos.
- Manga larga.
- Cierre con botones o corchete.
- Un bolsillo superior izquierdo.
- Largo a la cadera.
- Tela blanca con listas finas.

**PANTALÓN**

- Recto, tipo pijama.
- Cerrado por cinta en la cinturilla.
- Sin bolsillos.
- Abierto delante con tapeta y dos botones o corchetes

Características técnicas mínimas exigidas

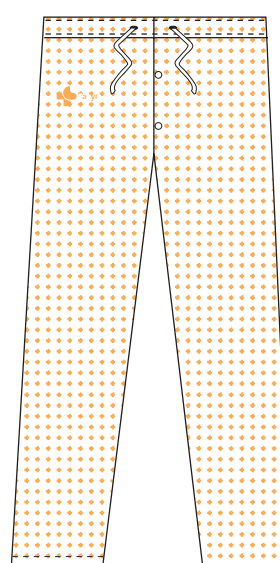
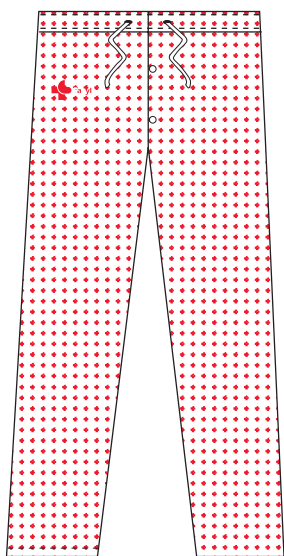
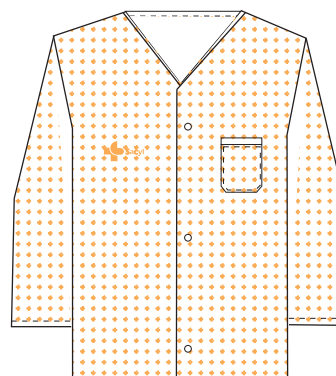
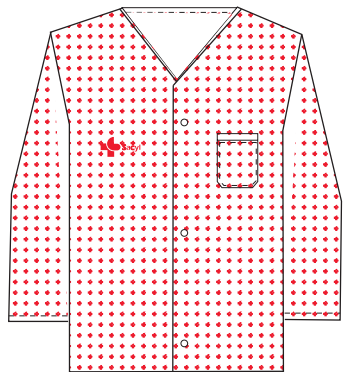
Dimensiones  
Composición química  
Ligamento  
Densidad Urdimbre  
Densidad Trama  
Gramaje  
Resist. Tracción Urdimbre  
Resist. Tracción Trama  
Estabilidad Dimensional  
Termofijación

P, M, G, SG.  
Poliéster Algodón 67/33  
Tafetán 1/1  
40 h/cm.  
26 p/cm.  
120 gr/m<sup>2</sup>  
73 Kg.  
45 Kg.  
Encogimiento máximo 5 lavados a 80°, 2% máximo  
180°



**Vestuario paciente**

Pijama unisex



Pantone 485



Pantone 1375

Talla 2 a 6  
pantone 485

Talla 8 a 14  
pantone 1375

**Especificaciones**

**CHAQUETA.**

- Abierta delante.
- Sin cuello.
- Remate caja de cuello y delantera con vivos.
- Manga larga.
- Cierre con botones o corchete.
- Un bolsillo superior izquierdo.
- Largo a la cadera.
- Tela blanca con estampación de la silueta Sacyl en posición vertical, con diseño ajedrezado, alternando dibujo en silueta con dibujo solido

**PANTALÓN**

- Recto, tipo pijama.
- Cerrado por cinta en la cinturilla.
- Sin bolsillos.
- Abierto delante con tapeta y dos botones o corchetes.
- Tela blanca con estampación de la silueta Sacyl en posición vertical, con diseño ajedrezado, alternando dibujo en silueta con dibujo solido

**Características técnicas mínimas exigidas**

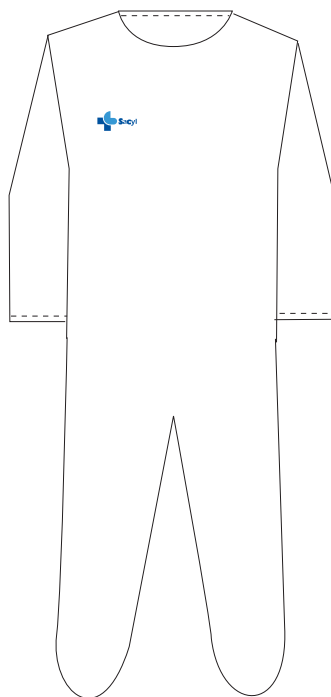
Color  
Dimensiones  
Composición química  
Densidad Urdimbre  
Densidad Trama  
Gramaje  
Resist. Tracción Urdimbre  
Resist. Tracción Trama  
Estabilidad Dimensional  
Termofijación

Fondo blanco + logotipo, según talla  
Tallas 2, 4, 6, 8, 10, 12, 14  
Algodón 100%: poliester/algodón 67/33  
40 h/cm.  
26 p/cm.  
120 gr/m<sup>2</sup>  
73 Kg.  
45 Kg.  
Encogimiento máximo 5 lavados a 80°, 2% máximo  
180°

Observaciones: Solidez al cloro y al lavado 5-6

## Vestuario paciente

Pijama entero niño



---

### Características técnicas mínimas exigidas

Color  
Dimensiones  
Composición química  
Termofijación

Motivo Infantil  
Tallas Prematuro, 3, 6, 12, 18 y 24  
Algodón 100%  
180°

Solidez al cloro y al lavado 5-6

### Vestuario Quirófano

Pijama unisex



60 mm

Blanco

### Especificaciones

#### CHAQUETILLA

- Cuello de pico
- Manga ranglan
- Bolsillos, uno superior lado izquierdo y dos en la parte inferior
- Aberturas laterales con solapa de 12 a 14 cm.
- Costuras, dos laterales en sentido vertical

#### PANTALÓN

- Dos bolsillos sujetos a la cintura
- Costura en las dos piernas cara interior, en sentido desarrollo de la prenda
- De la parte trasera a la delantera, en parte central otra costura de formación al tiro del pantalón
- Desplazamiento de la cinturilla mediante cinta con ojal (nudo), cosida con puntadas a la parte trasera del pantalón para fijarla.

### Características técnicas mínimas exigidas

Color	Verde
Dimensiones	P, M, G, SG, SEG
Composición química	Poliéster/Algodón 67/33
Ligamento	Sarga
Densidad Urdimbre	58 h/cm.
Densidad Trama	27 p/cm.
Gramaje	185 gr/m <sup>2</sup>
Resist. Tracción Urdimbre	144 Kg.
Resist. Tracción Trama	68 Kg.
Estabilidad Dimensional	Después de 5 lavados a 80°, 3% máximo.
Termofijación	180°

Tinte a emplear: Indanthren.

**Vestuario Quirófano**  
 Bata unisex


60 mm

Blanco

---

**Especificaciones**


---

- Abierta atrás
- Puños elásticos
- Manga ranglan y sisa amplia

---

**Características técnicas mínimas exigidas**


---

Color	Verde
Dimensiones	G, SG, SEG
Composición química	Poliéster/Algodón 67/33
Puños elásticos	Poliéster 67%, algodón 33%
Ligamento	Sarga
Densidad Urdimbre	58 h/cm.
Densidad Trama	27 p/cm.
Gramaje	185 gr/m <sup>2</sup>
Resist. Tracción Urdimbre	144 Kg.
Resist. Tracción Trama	68 Kg.
Estabilidad Dimensional	Después de 5 lavados a 80°, 3% máximo.
Termofijación	180°

Observaciones:  
 Tinte a emplear: Indanthren.