

Ligustrum

Aligustre

Los aligustres pertenecen a la familia de las oleáceas y son cuatro las especies más frecuentes: *Ligustrum vulgare*, *L. ovalifolium*, *L. japonicum* y *L. lucidum*.

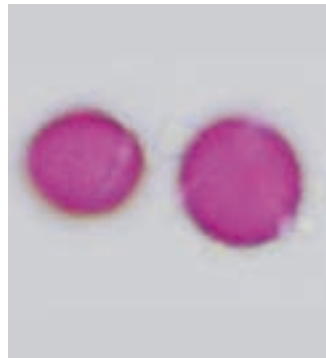
Son arbustos o pequeños arbolillos de hasta 10 metros, caducifolios o siempre verdes. Poseen hojas opuestas, simples, cortamente pecioladas, enteras, de consistencia más o menos coriácea. Las flores son bisexuales, pequeñas, blancas, muy olorosas, y se encuentran agrupadas en ramilletes terminales.

La estación de floración es de mayo a agosto (dependiendo de la especie y climatología), siendo la polinización entomófila.

El grano de polen es isopolar y radiosimétrico. De circular a elíptico. Tamaño mediano (30 μm). Tricolporado. Superficie reticulada.

Aparece en la atmósfera fundamentalmente durante los meses de mayo a junio y en concentraciones bajas.

La sensibilización a este polen es por reactividad cruzada con otras oleáceas. Menor importancia alérgica que el olivo, pero el hecho de que la floración de los aligustres coincida con el final de la floración del olivo hace que, en ocasiones, los síntomas que sufren los pacientes de alergia al olivo se prolonguen durante más tiempo.



15- LIGUSTRUM

Vista general de aligustres. Detalle de las flores. Polen de *Ligustrum*.