

## Cupressaceae

### Cipreses, enebros, sabinas

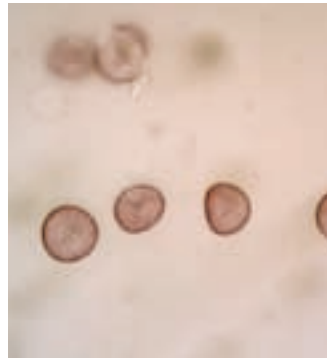
Familia de coníferas con especies autóctonas o introducidas como ornamentales, destacan *Cupressus arizonica* L. *C. sempervivens* L., *Juniperus communis* L., *J. sabina* L., *Thuja occidentales* L. y *T. orientalis* L.

Se trata de árboles o arbustos perennifolios, resiníferos. Con hojas simples escamiformes o aciculares, opuestas o en verticilos. Las cupresáceas no tienen verdaderas flores y sus órganos reproductores se agrupan en conos pequeños y variados. Los conos masculinos están constituidos por verticilos de estambres con forma de escama y los conos femeninos suelen ser globosos u ovoides.

La floración difiere según los géneros. El género *Cupressus* florece de octubre a abril y su época de polinización, según los géneros es en febrero y marzo. *Juniperus*, sin embargo, florece de octubre a febrero polinizando en los meses de noviembre-diciembre. *Thuja* florece en otoño-invierno y mantiene su época de polinización de diciembre a febrero. La polinización es anemófila.

El polen es apolar y radiosimétrico. Esferoidal, de tamaño pequeño o mediano, de 22 a 28  $\mu\text{m}$ . Inaperturado o monoporado, con una abertura poco visible a microscopía óptica. Superficie lisa, con gránulos finos y gruesos irregularmente esparcidos.

Polen de alergenicidad moderada, principal responsable de las polinosis invernales. Actualmente es uno de los tipos polínicos con mayor importancia alergológica por el incremento progresivo de pacientes sensibilizados, debido al extenso uso de ciertas especies como setos ornamentales y a la gran producción de alérgenos por parte de estas plantas, como respuesta a la contaminación ambiental.



## 9-CUPRESACEAS

Vista general de ciprés. Detalle de las hojas. Polen de Cupressaceae.