

# INFECCIONES RESPIRATORIAS AGUDAS

## Informe VIGIRA semana 41/2023 (del 9 al 15 de octubre de 2023)

Población vigilada: **57.592**

Muestras centinelas procesadas: **34**

### RESUMEN

Las incidencias de IRA, síndrome gripal y Covid-19 estimadas para la semana 41 2023 son menores que las de las semanas precedentes, aunque hay que tener en cuenta el posible efecto de los días festivos de la última semana en las consultas de atención primaria.

Los rinovirus/enterovirus son los patógenos más detectados en muestras centinelas, seguidos de los virus de la parainfluenza y el SARS-CoV-2.

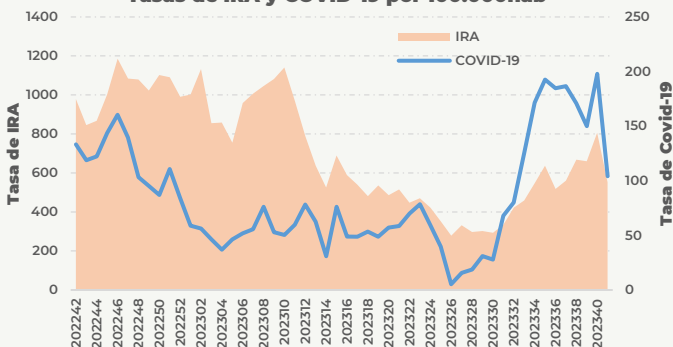
En muestras no centinelas, el porcentaje de positividad a virus de la gripe y VRS permanece muy bajo.

#### Tasa de incidencia semanal ajustada por 100.000h.

Todas las IRA	552
Enfermedad Covid 19 o neumonía Covid 19	104
Síndrome gripal	0

#### TASAS DE INCIDENCIAS x100.000

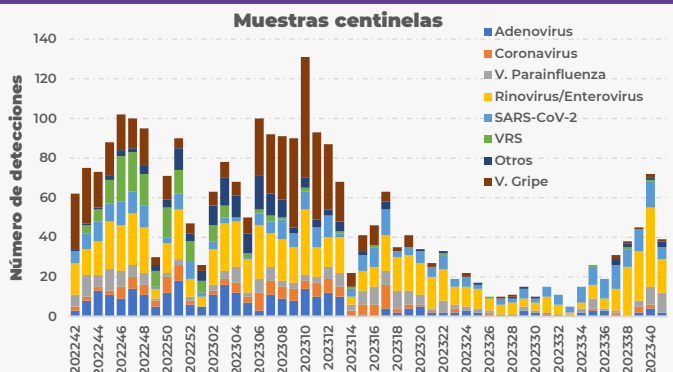
##### Tasas de IRA y COVID-19 por 100.000hab



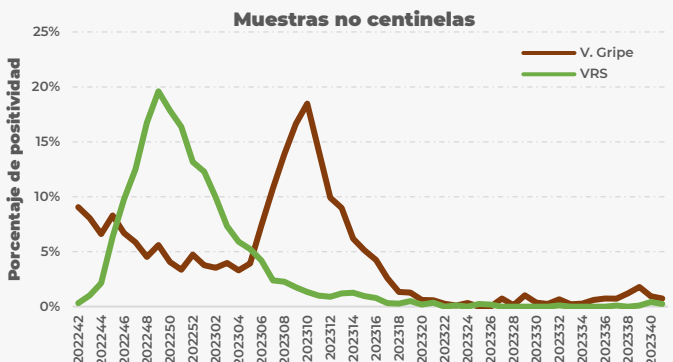
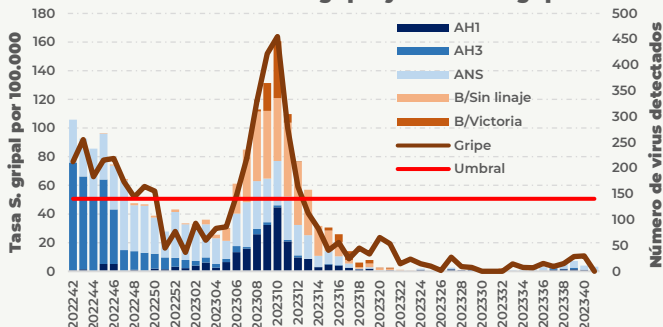
#### Porcentaje de positividad en muestras centinelas

SARS-CoV-2	17,6 %
Virus de la gripe	2,9 %
VRS	0,0 %

#### DETECCIONES DE PATÓGENOS RESPIRATORIOS



##### Tasa de síndrome gripal y virus de la gripe



### OTROS INDICADORES

#### Tasa de incidencia acumulada desde la semana 40 por grupo de edad x 100.000

	0 a 4	5 a 14	15 a 24	25 a 44	45 a 64	65 a 74	75 y más
IRA	3221	972	895	472	490	840	1068
Covid-19	64	41	108	51	134	280	551
Gripe	0	7	0	10	16	0	0

La población infantil es la más afectada por el conjunto de las IRA. La incidencia acumulada de Covid-19 se incrementa con la edad.



983413600

ext.: 806415/806358/  
806360/806366



<https://tinyurl.com/rcscyl>



[vigira@jcy.es](mailto:vigira@jcy.es)



D. G. de Salud Pública

Consejería de Sanidad  
Paseo de Zorrilla, 1  
47071 - Valladolid